

2026 SUNGWOON UNIVERSITY

당당하고 자신있는 나,
성운대학교에서 새로운 미래를 열어갑니다.

2026 학년도
학사 학위



전공심화과정
모 집 요 강



성운대학교
SUNG WOON UNIVERSITY

SWU VISION 2030

성운대학교 비전

사 명

지덕체를 두루 갖추게 하는 인성교육으로
합리적인 사고와 창조정신을 배양하여
세계화, 국제화 시대에 필요한 인재를 육성함으로써,
인류사회, 국가, 지역사회의 발전에 공헌

도덕정신

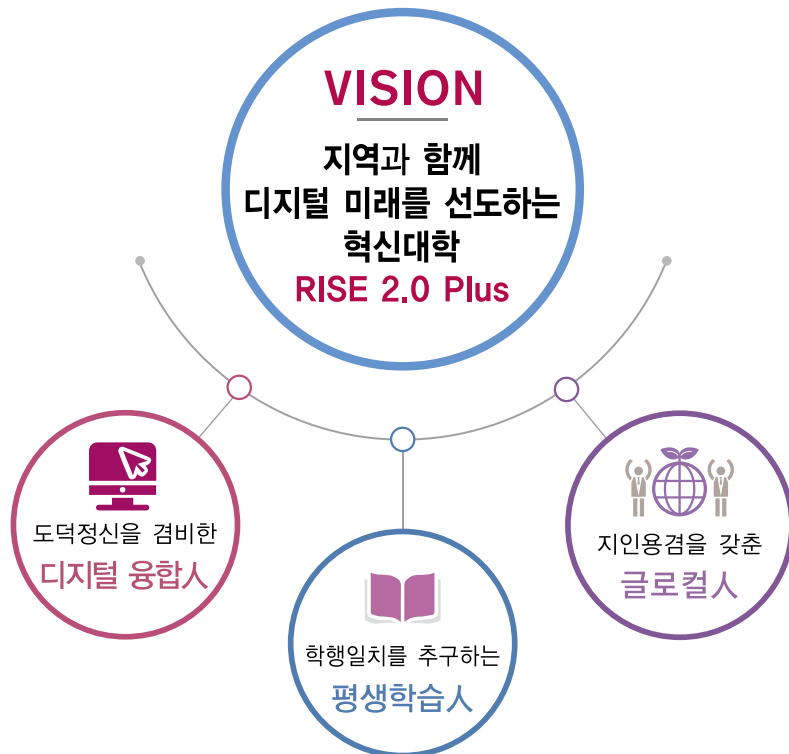
학행일치

지인용겸

교육목표

인간중심의 창의형 전문직업인, 자기주도적인 스마트형 전문직업인,
글로벌 리더십을 갖춘 현장실무형 전문직업인 양성

인재상



핵심역량

인성 | 디지털 융합 | 창의적 사고 | 평생학습 | 소통 | 시민의식

발전계획 추진전략

- ✓ 유연하고 차별화된 혁신적 교육 시스템
- ✓ 지역 중심, 지역과 함께 성장
- ✓ RISE사업의 지속적 수주와 성공적 수행
- ✓ 대학경영 선진화



노인재활복지학과

노년기에 발생하는 사회적·정서적 부적응 문제와 미충족 욕구 등을 해결하기 위한 전문적인 교육과정을 제공하고, 고령화 사회를 대비한 전문적이고 실천적 교육을 통해 노인재활복지전문가 양성

| 학과 목표 |

- 노인복지 현장실무형 전문인 양성
- 노인재활복지분야 이론과 실천능력을 겸비한 전문인 양성
- 고령화사회를 대비한 고령친화산업 분야의 전문인력 양성

| 교육 과정 | 노인재활복지학 관련 교과목을 중심으로 수업 진행

| 진로 분야 |

- 노인복지 관련 산업체 및 기업, 사회적 기업 등
- 대학원 석사과정 진학, 노인 및 사회복지관련 연구기관
- 중앙정부 및 지방자치단체, 한국노인인력개발원, 한국보건복지인력개발원 등 노인복지 관련 공공기관

| 학업 지원 |

- 면접 특강 실시
- 취업캠프 실시
- 전공연계 자격증 교육 실시
- 취업상담 및 직업적성검사 실시



연락처 용홍출 학과장 ☎ 010-4591-9243

지역사회융합학과

지역사회융합학과는 4차 산업혁명 시대에 요구하는 평생학습시대를 선도할 미래지향적인 실무 전문가 양성과 평생교육 프로그램 설계 운영 전문가를 양성함



| 학과 목표 |

- '평생교육 프로그램 설계 운영 전문가 양성'하여 실천현장에서 요구하는 실무 중심의 실용적 인재 양성

| 교육 과정 | 평생교육학 관련 교과목을 중심으로 수업 진행

| 진로 분야 |

- 평생교육원 취·창업
- 대학 및 민간 평생교육원 취업
- 발달장애인 직업 재활시설

| 학업 지원 |

- 취업캠프(취업 경쟁력 강화 및 조기 취업을 달성)
- 겸재인성 비교과 프로그램
- 전공 연계 비교과 프로그램
- 현장 방문형 프로그램



연락처 오승환 학과장 ☎ 010-8594-6116

돌봄복지서비스학과

돌봄복지서비스학과는 창의적이고 유능한 돌봄복지서비스 전문 인재 양성을 위한 학과이며, 인간의 복지증진을 위해 융합적인 사고를 갖춘 돌봄복지서비스 추구함



| 학과 목표 |

- 돌봄복지서비스 전공과목을 통해 이론과 실무를 겸비한 전문가 양성
- 사회변화를 예측하고 대처할 수 있는 미래지향적 전문가 양성

| 교육 과정 |

- 다문화사회 전문가 관련 교과목을 편성하여 글로벌 인재양성
- 실무위주의 전공과목을 통해 사회변화를 예측하고 대처할 수 있는 미래지향적 전문가 양성

| 진로 분야 |

- 종합사회복지관, 건강가정지원센터, 다문화가족지원센터, 직업재활시설, 장애인복지관, 지역아동센터, 사회복지관련시설 등 취업
- 재가복지시설, 지역아동센터, 사회적기업, 협동조합, 마을기업 등, 사회복지이용시설, 사회복지생활시설 등 창업
- 대학원 석사과정 진학

| 학업 지원 |

- 면접 특강 실시
- 취업캠프 실시
- 전공연계 자격증 교육 실시
- 취업상담 및 직업적성검사 실시



연락처 한현지 학과장 ☎ 010-8778-7233

복지경영학과

복지경영학과는 사회복지 및 경영학을 융합하여 학습을 실시하고 사회문제 해결과 사회복지서비스 제공에 대한 지식과 역량을 함양하는데 목적을 두고 있음



| 학과 목표 |

- 사회복지 분야에서의 전문 지식과 경영 역량을 동시에 갖춘 인재 양성
- 사회문제를 해결하는데 필요한 이론과 실무 역량을 보유한 인재 양성
- 지역사회에서의 현장실무 역량을 갖추고 사회복지를 실현할 전문 인재 양성

| 교육 과정 |

사회복지 1급+경영+상담 관련 교과목을 중심으로 실제 사례 중심으로 수업 실시

| 진로 분야 |

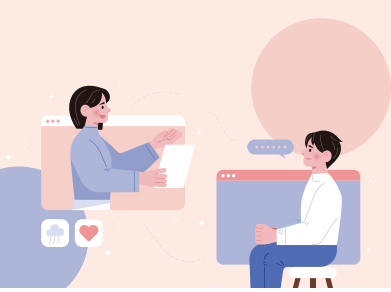
- 사회적 경제 분야의 사회적 기업, 협동조합, 마을기업, 자활기업의 경영 및 창업
- 대학원 석사 과정 진학
- 사회복지시설과 사회복지 관련시설 취업 및 창업

| 학업 지원 |

- 사회복지사 1급 합격을 위한 특강 실시
- 취업 및 창업캠프 실시
- 진로 탐색 및 취업상담, 직업적성검사 실시



연락처 강성률 학과장 ☎ 010-5598-5476



상담심리학과

상담심리학과는 복지사회 구현을 위한 직업상담사 인재를 양성하고 현대사회의 다양한 사회 및 가족문제를 예방하고 해결하기 위하여 심리상담을 습득하는 실천적 학문 추구하며, 현장에 기반을 둔 사회복지와 상담 심리 실습을 통해 복지사회 구현에 기여할 복지상담 서비스 전문가를 양성함

| 학과 목표 |

- 사회복지에 대한 가치와 윤리의식을 바탕으로 전문적인 지식과 기술을 함양한 사회복지 인재 양성
- 사회복지 현장중심의 실무교육을 갖춘 창의적이고 개혁적인 현장실무형 전문직업인 인력 양성

| 교육 과정 | 상담심리학 관련 교과목을 중심으로 수업 진행

| 진로 분야 |

- 사회복지직 공무원 시험에 응시할 수 있으며, 합격 후 사회복지 공무원으로 시/도/구/군 등에서 근무
- 사회복지기관 및 시설(아동, 장애인, 여성, 노인, 청소년) 지역아동센터 등에 취업하거나 운영 및 창업
- 직업상담사 자격시험에 합격 후 직업상담사로 취업 가능함
- 상담심리 분야 취업 및 운영

| 학업 지원 |

- 학습동아리 상담 프로그램, 지역특성 심리지원프로그램, 상담기관 현장체험



연락처 이정미 학과장 ☎ 010-8596-2775

시말산업학과

인공지능을 활용한 말산업의 다양한 분야에서 전문가를 양성하고, 최신 기술과 이론을 바탕으로 미래산업의 블루오션인 말산업 분야에서 세계적으로 인정받는 전문가를 양성함



| 학과 목표 |

- 인공지능 기술을 활용한 말의 행동 패턴을 분석과 최적의 훈련 방법을 찾는 능력을 가진 인재 양성
- 말의 행동 및 건강 상태를 파악하고 효과적으로 훈련하는 기술을 가진 인재 양성
- 승마지도사, 말조련사, 말장제사, 재활승마지도사 등 시험을 통하여 자격증 취득의 인재 양성

| 교육 과정 | 말산업학 관련 교과목을 중심으로 수업 진행

| 진로 분야 |

- 한국마사회 승마장, 대한승마협회 및 산하 시도 승마협회 등 취업
- 대학원 석사과정(성운대학교 전문기술석사과정 등) 진학
- 청소년수련장, 재활원, 재활승마센터 취업 및 장제사 개업

| 학업 지원 |

- 산학협력 프로그램 및 국제교류 프로그램 제공
- 취업캠프 실시
- 전공연계 자격증 교육 실시
- 취업상담 및 직업적성검사 실시



연락처 손병길 학과장 ☎ 010-3354-6025

전공심화과정이란?

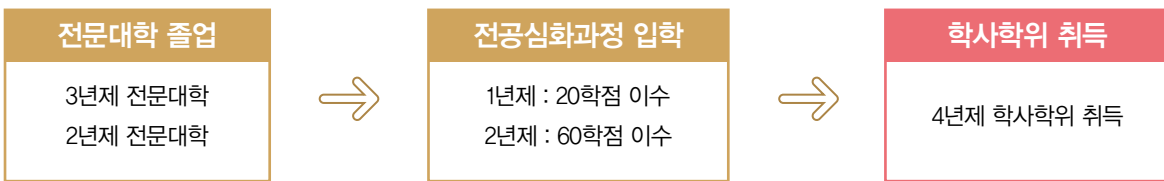
- ▶ 전문대학 졸업자 등에게 계속교육 기회를 제공하여 실무와 연계된 직업심화교육을 통해 전문기술인력 양성 및 학사학위 수여
- ▶ 전문대 졸업(해당 과 또는 교육부장관이 정하는 관련 학과 졸업자) → 전공심화과정 이수 → 학사 학위 취득
- ▶ 글로벌 리더십을 갖춘 현장실무형 인재 양성을 위한 실무 위주 심화교육 실시

목적

- ▶ 전문대학 졸업자계속교육 기회 제공을 통한 학사학위 취득
- ▶ 직업심화교육을 제공함으로써 글로벌 리더십을 갖춘 현장실무형 전문인력 양성
- ▶ 자기주도적인 스마트형 전문직업인 양성

학사학위 전공심화과정 안내

- ▶ 전문학사 과정 이수 인정 포함 140학점 이상을 취득하면 학사학위 수여
- ▶ 본교 학사학위 전공심화과정은 1년제, 2년제 과정이 운영되며, 졸업 시 4년제 학사학위 취득



지원자격

- ▶ 동일계열 전문대학 졸업자 또는 이와 동등 이상의 학력이 있다고 인정되는 자로서, 고등교육법 제49조, 제50조의 2 및 고등교육법 시행령 제58조의2, 제58조의3에 따른 전공심화과정을 설치한 대학의 인문·사회계열 및 자연과학계열에 속하는 과에 한하여 전공심화과정을 설치한 해당 과(모집학과 참고) 또는 교육부장관이 정하는 과를 졸업한 자로서, 해당 학과 관련 분야의 산업체 경력이 없는 자
- ※ 고등교육법 제23조(학점인정 등)에 의한 취득학점 포함(단, 전문학사과정 이수학점과 동일 교과목의 중복인정 불가)

1. 모집학과 및 인원

계 열	모집학과	수업연한	경력 유무	모집인원(명)		비 고
				정원내	정원외	
인문·사회계열	노인재활복지학과	2	무	-	20	주간
	지역사회융합학과	2	무	-	20	주간
	돌봄복지서비스학과	2	무	-	20	주간
	복지경영학과	2	무	-	20	주간
	상담심리학과	2	무	-	20	주간
자연과학계열	SI말산업학과	1	무	-	8	주간

2. 전형일정

구 분	원서접수	면 접	합격자 발표	합격자 등록
1차	2025.11.17.(월)~2025.12.31.(수)	2026.01.12.(월)	2026.01.15.(목)	2026.01.19.(월)~2026.01.21.(수)
2차	2026.01.22.(목)~총원완료시까지	미실시	개별 통지	개별 통지

※ 면접실시학과: 전체학과

3. 접수방법

구 분	접수방법
창구접수	입학원서 및 제출서류를 본 대학 입시지원처로 직접 접수
우편접수	① 입학원서 및 제출서류를 동봉하여 접수마감일 18시까지 도착하도록 접수 ② 제출처: 경북 영천시 신녕면 대학길 105, 성운대학교 입시지원처(전공심화과정)

※ 전형료: 20,000원(합격자에 한하여 등록 시 납부)



4. 제출서류

계열	모집학과	비고
인문·사회계열	노인재활복지학과	▶ 입학원서(본 대학 소정 양식) 1부 ▶ 졸업(예정) 증명서 1부 - 대학(전문대 이상) 졸업(예정)증명서 - 수료증명서 ※ 4년제 대학 2년 이상 수료자(2학년 이상으로 기재된 서류) - 학력인정증명서(원격대학 및 학점은행제)
	지역사회융합학과	
	돌봄복지서비스학과	
	복지경영학과	
	상담심리학과	
자연과학계열	시말산업학과	▶ 대학 성적증명서 (평점 4.5점 만점으로 환산) 1부

5. 전형방법

계열	모집학과	비고
인문·사회계열	노인재활복지학과	출신대학 전학년 성적(100점) 50% + 면접(100점) 50% = 합계(200점) 100%
	지역사회융합학과	
	돌봄복지서비스학과	
	복지경영학과	
	상담심리학과	
자연과학계열	시말산업학과	

6. 전형기준

- ▶ 총점(성적+면접) 성적순으로 선발
- ▶ 지원자격 미달자는 불합격 처리
- ▶ 동점자 처리기준: 표 참조

우선순위	동점자 처리기준
1순위	대학성적 평점평균 상위자
2순위	취득학점 상위자
3순위	면접점수 상위자

7. 면접고사

- 가. 면접요소 및 반영비율: 출신대학 전학년 성적(100점) 50% + 면접(100점) 50% = 합계(200점) 100%
- 나. 면접일시 및 면접방법: 추후 SMS 통보 예정
- 다. 유의사항: 면접고사에 불참할 경우 최저점을 부여하지 않고 불합격 처리됨

8. 지원자 유의사항

※ 모든 지원자는 아래의 사항을 숙지하여 불이익을 당하는 일이 없도록 유의하시기 바랍니다.

- ▶ 입학 전후와 상관없이 지원자격 부적격 등의 결격사유가 확인될 경우 합격 또는 입학을 취소함
- ▶ 접수된 원서는 취소 또는 변경이 불가함
- ▶ 입학전형 성적은 공개하지 않음
- ▶ 입학전형 중 각종 부정행위자, 지원자격 부적격자는 불합격 처리하며, 합격자 중 제출서류 위변조, 지원사항 위반자, 성적허위기재 등 부정행위 방법으로 합격 또는 입학한 사실이 확인될 경우 합격 또는 입학을 취소하고, 당사자 및 관련자에 대하여 법적 조치는 물론 입학금을 포함한 등록금 일체를 반환하지 않음
- ※ 우리대학은 종교적, 인종적, 신체적, 정신적 차이에 따른 특정학생에 대한 입학 차별 정책이 없음

9. 관련학과 및 관련 직업분야 기준

계열	전공심화과정 학과명	관련 학과명(해당과)
인문·사회계열	노인재활복지학과	실버복지과, 실버복지경영과, 실버케어복지과, 케어복지과, 케어사회복지과, 실버케어보건복지과, 사회복지과, 가족복지과, 가족사회복지과, 복지경영과, 복지상담과, 보건복지계열, 아동노인복지과, 산업복지경영과, 관광레저복지과, 건강복지과, 노인복지상담과, 선교복지전공, 복지행정과, 사회복지경영과, 복지상담과, 사회복지비서행정과, 사회복지행정과, 사회복지상담과, 경찰복지과, 아동청소년복지과, 행정복지과, 노인보건복지과, 보건복지계열, 보건사회복지과, 의료복지과, 복지관광과, 미래휴먼사회복지학부 등 유사학과
	지역사회융합학과	가족복지과, 가족사회복지과, 복지경영과, 복지상담과, 복지행정과, 사회복지경영과, 복지상담과, 사회복지비서행정과, 사회복지행정과, 사회복지상담과, 경찰복지과, 아동청소년복지과, 행정복지과, 노인보건복지과, 보건복지계열, 보건사회복지과, 의료복지과, 복지관광과, 미래휴먼사회복지학부 등 유사학과
	돌봄복지서비스학과	가족복지과, 가족사회복지과, 복지경영과, 복지상담과, 복지행정과, 사회복지경영과, 복지상담과, 사회복지비서행정과, 사회복지행정과, 사회복지상담과, 경찰복지과, 아동청소년복지과, 행정복지과, 노인보건복지과, 보건복지계열, 보건사회복지과, 의료복지과, 복지관광과, 미래휴먼사회복지학부 등 유사학과
	복지경영학과	가족복지과, 가족사회복지과, 복지경영과, 복지상담과, 복지행정과, 사회복지경영과, 복지상담과, 사회복지비서행정과, 사회복지행정과, 사회복지상담과, 경찰복지과, 아동청소년복지과, 행정복지과, 노인보건복지과, 보건복지계열, 보건사회복지과, 의료복지과, 복지관광과, 미래휴먼사회복지학부 등 유사학과
	상담심리학과	가족복지과, 가족사회복지과, 복지경영과, 복지상담과, 복지행정과, 사회복지경영과, 복지상담과, 사회복지비서행정과, 사회복지행정과, 사회복지상담과, 경찰복지과, 아동청소년복지과, 행정복지과, 노인보건복지과, 보건복지계열, 보건사회복지과, 의료복지과, 복지관광과, 미래휴먼사회복지학부 등 유사학과
자연과학계열	시말산업학과	말산업과, 말산업학부, 재활승마과, 승마과



새로운 특성화교육의 패러다임

새로운 도전, 성장 그리고 미래를
성운대학교가 함께 하겠습니다.



성운대학교
SUNG WOON UNIVERSITY

38801 경상북도 영천시 신녕면 대학길 105

입시지원처 Tel.1577-8998 Fax. 054) 330-8810